



Seminario
ACSOJA 2024

*Retomando la curva
con la
esperanza de siempre*

acsoja 20 AÑOS
Asociación de la Cadena de la Soja Argentina

Producción de soja con modelos digitales XARVIO



La agricultura evolucionó significativamente en los últimos 100 años, impulsada por la innovación, la tecnología y ahora por la digitalización

Evolución de la agronomía



Presente
~~Futuro de la agricultura~~



Evolución laboral

¡Conocé xarvio FIELD MANAGER!



xarvio™ FIELD MANAGER

Es una plataforma para el manejo de tus cultivos, que te ayuda a identificar con tiempo los riesgos y mejorar tu producción con modelos agronómicos. Desde la siembra a la cosecha.



Disponible para tu celular, computadora y tablet.



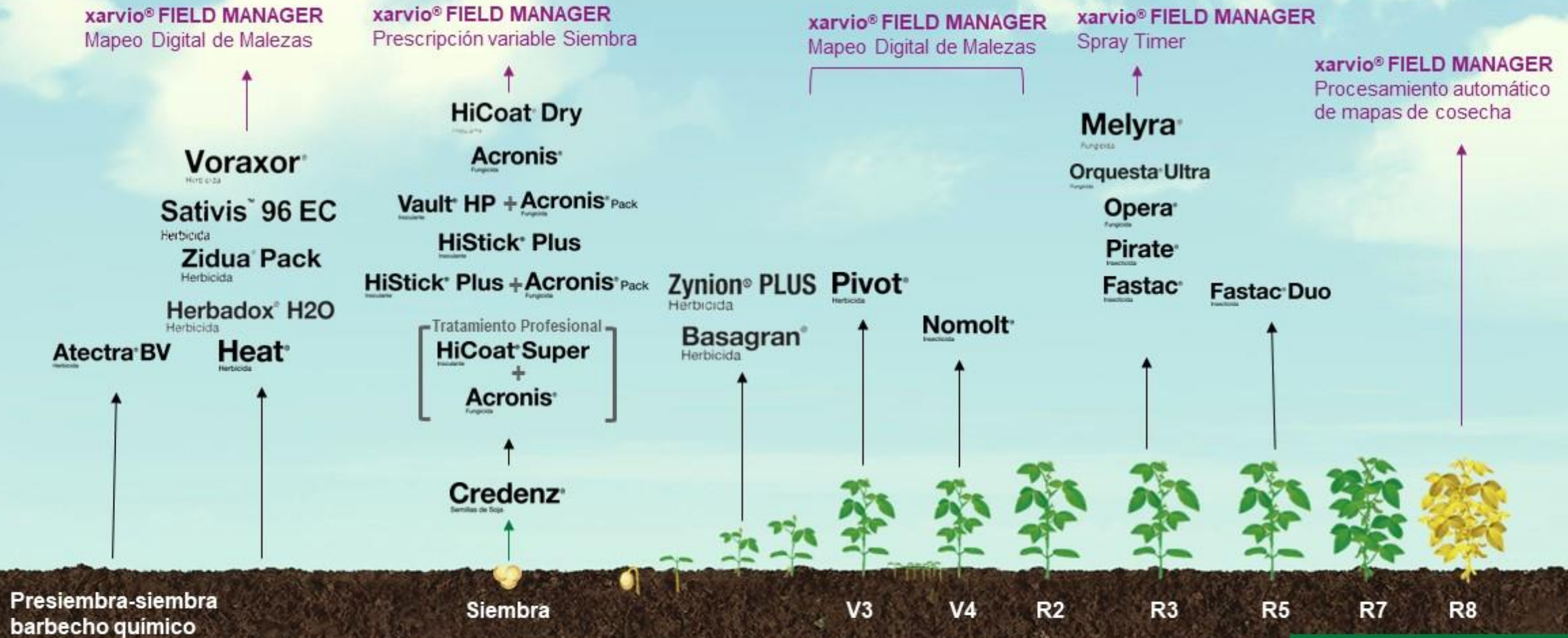
Posicionamiento soja

SOLUCIONES DIGITALES

xarvio® FIELD MANAGER Mapas de maleza/ biomasa/ monitoreo Seguimiento fenológico Clima Ordenes de Trabajo Zonas de manejo Mapas de potenciales

PROTECCIÓN DE CULTIVO

SEMILLA



xarvio FIELD MANAGER

Ayuda a ganar en eficiencia en el uso de recursos

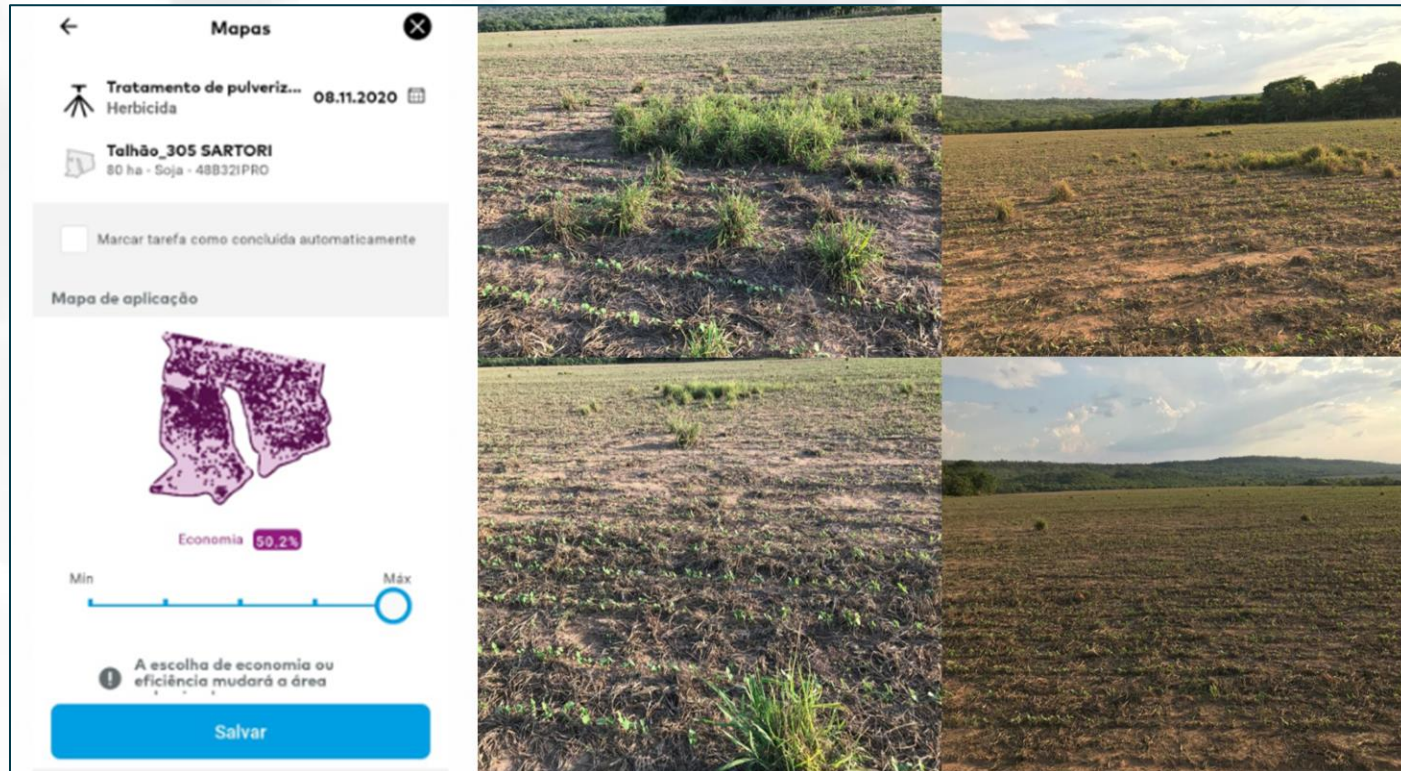
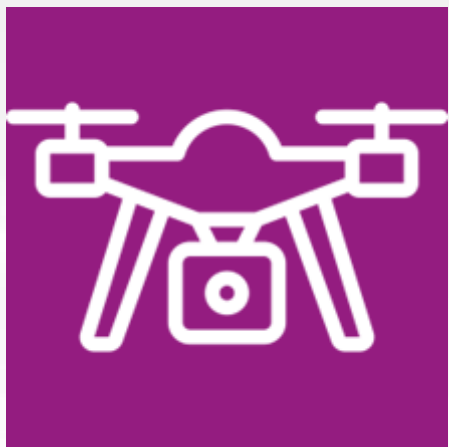


Existe un parque de maquinaria disponible para la aplicación variable de insumos que está subutilizado por falta de información o entrenamiento. Los módulos de prescripciones variables de xarvio lo vuelven simple e intuitivo



xarvio Mapeo Digital de Malezas (xMMDM)

Con los algoritmos de xarvio FIELD MANAGER, ahora podés realizar aplicaciones sectorizadas de herbicidas a partir de imágenes generadas por drones mejorando el control de malezas y ahorrando insumos, mediante un servicio innovador, simple y sustentable.



The screenshot displays the 'Mapas' (Maps) section of the xarvio FIELD MANAGER application. It includes the following elements:

- Navigation: A back arrow and a close button (X).
- Task Details: 'Tratamiento de pulveriz... 08.11.2020' with a calendar icon, and 'Talhão_305 SARTORI' with '80 ha - Soja - 48B321PRO'.
- Automation: A checkbox labeled 'Marcar tarefa como concluída automaticamente'.
- Map: A 'Mapa de aplicação' showing a field with a purple overlay indicating weed density.
- Efficiency: A slider for 'Economia' set at '50.2%', with 'Min' and 'Máx' labels.
- Info: A note 'A escolha de economia ou eficiência mudará a área'.
- Action: A blue 'Salvar' (Save) button.

Four drone-captured images of a field are shown in a 2x2 grid, illustrating the application of the weed mapping technology.

MOMENTOS EN QUE PODEMOS UTILIZAR ESTA HERRAMIENTA



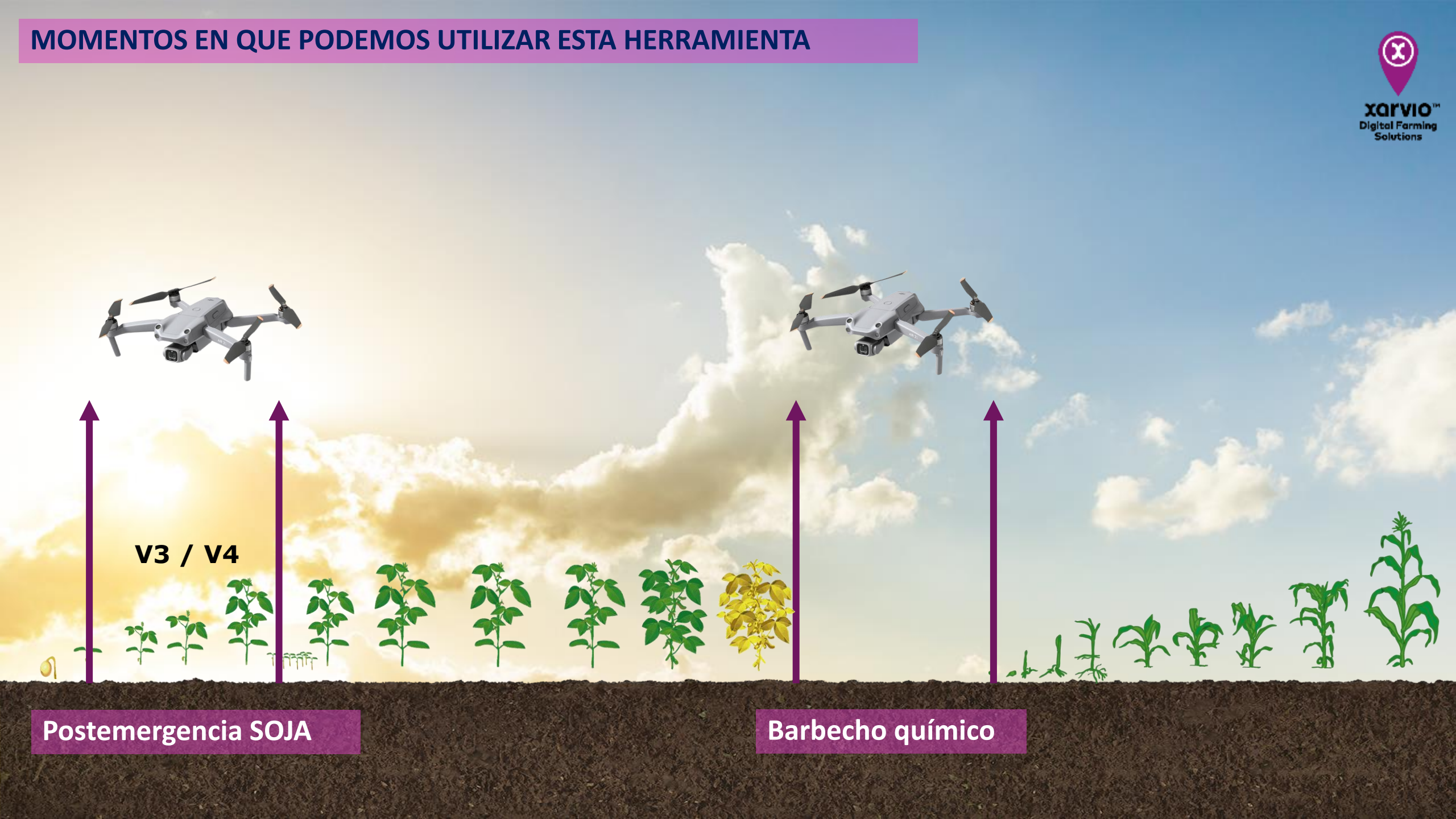
XARVIO™
Digital Farming
Solutions



V3 / V4

Postemergencia SOJA

Barbecho químico



Características de los drones y del vuelo

Características del dron y vuelo

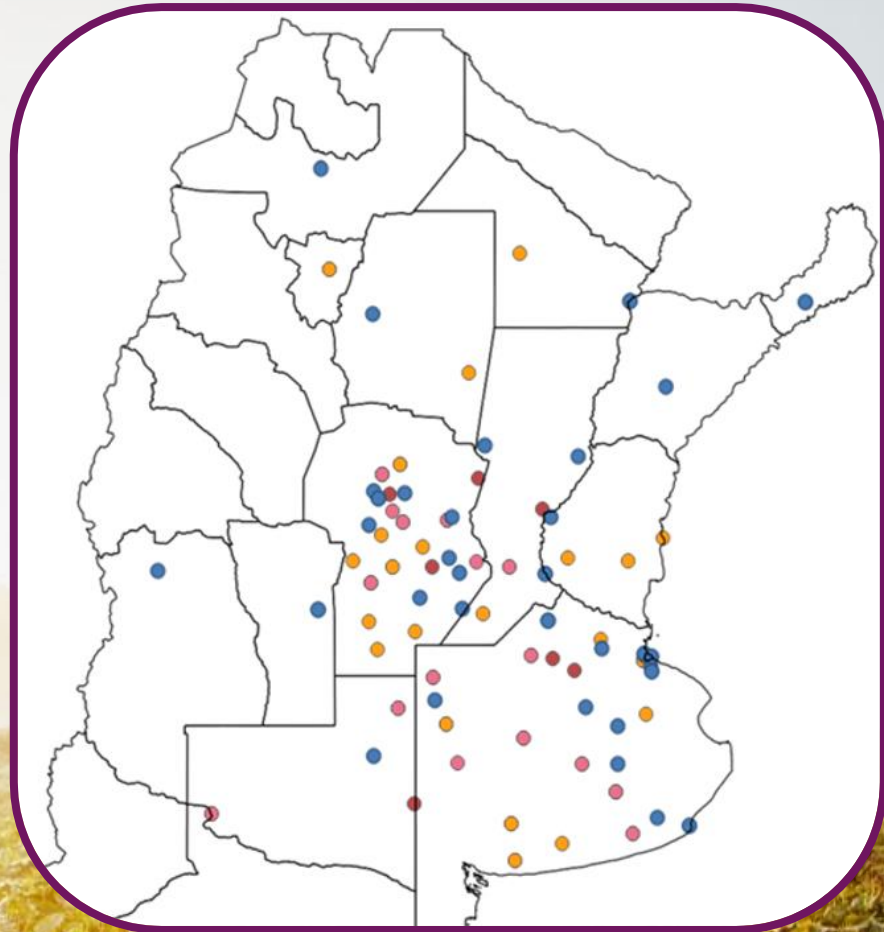
Especificaciones técnicas para el vuelo



- 1 Aplicación para el plan del vuelo autónomo
- 2 Cámara rgb (20 MP)
- 3 Tamaño de pixel: 2,8 cm²/px
- 4 Sobreposición en imágenes 70/70%
- 5 Condiciones adecuadas de luminosidad y viento



XARVIO™
Digital Farming
Solutions
powered by BASF



AMPLIA RED DE PILOTOS



EMBAJADORES DIGITAL BASF



BASF
We create chemistry



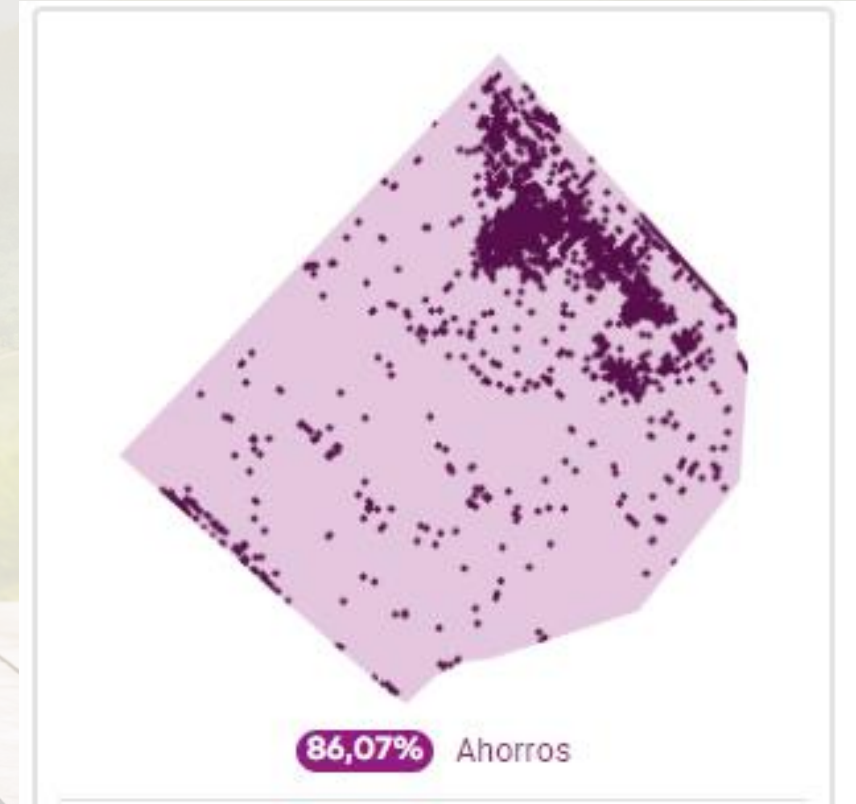
INFORMACION EN XARVIO FIELD MANAGER



ORTOMOSAICO



**MAPA PRESIÓN DE
MALEZAS**



**MAPA DE
APLICACIÓN**

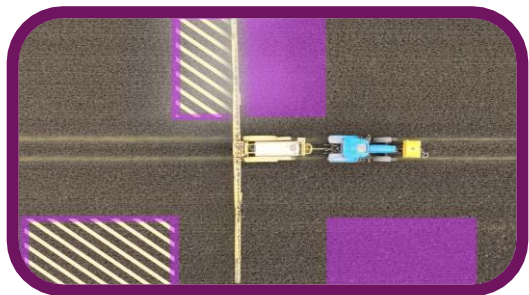
xMDM Argentina

Verde sobre Marrón y Verde sobre Verde Soja



xarvio™
Digital Farming
Solutions

Beneficios
obtenidos en
condiciones
prácticas:
**>60% DE
AHORRO**





XARVIO™
Digital Farming
Solutions
powered by BASF





XARVIO™
Digital Farming
Solutions
powered by BASF





Internal

Características de la pulverizadora

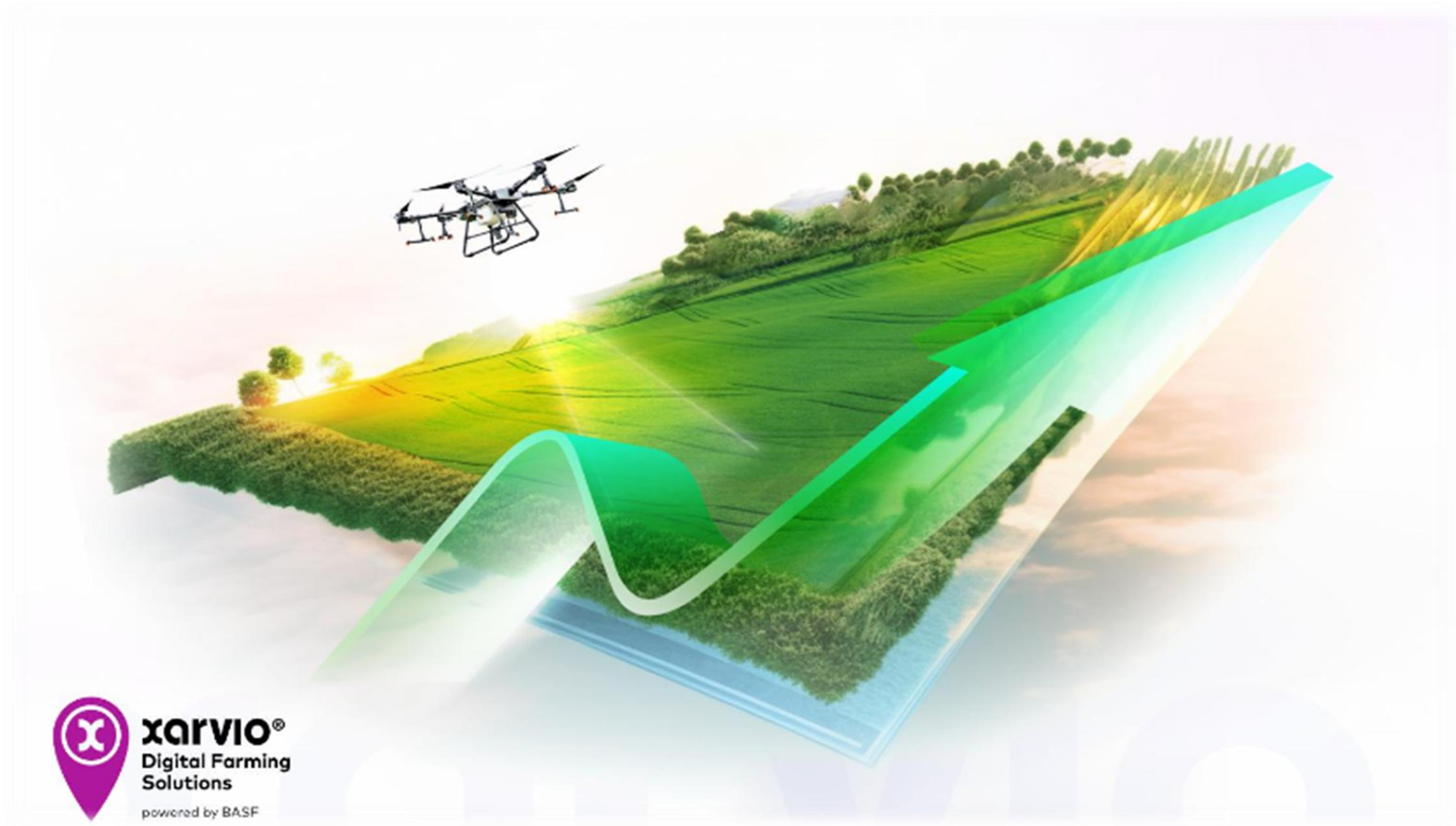
- Contar con **Corte por sección**
- **Monitor habilitado** para realizar el corte por sección

Más del 80% del parque actual de pulverizadoras de Argentina cuenta con la posibilidad de hacer aplicaciones sectorizadas de herbicidas.



Con xarvio podés crear prescripciones compatibles con los monitores del mercado de Argentina.

Aplicación con Drones



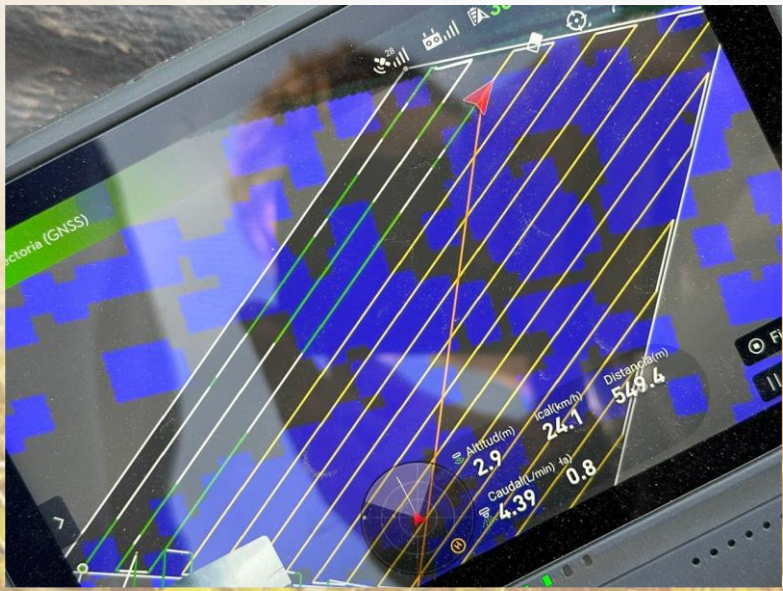
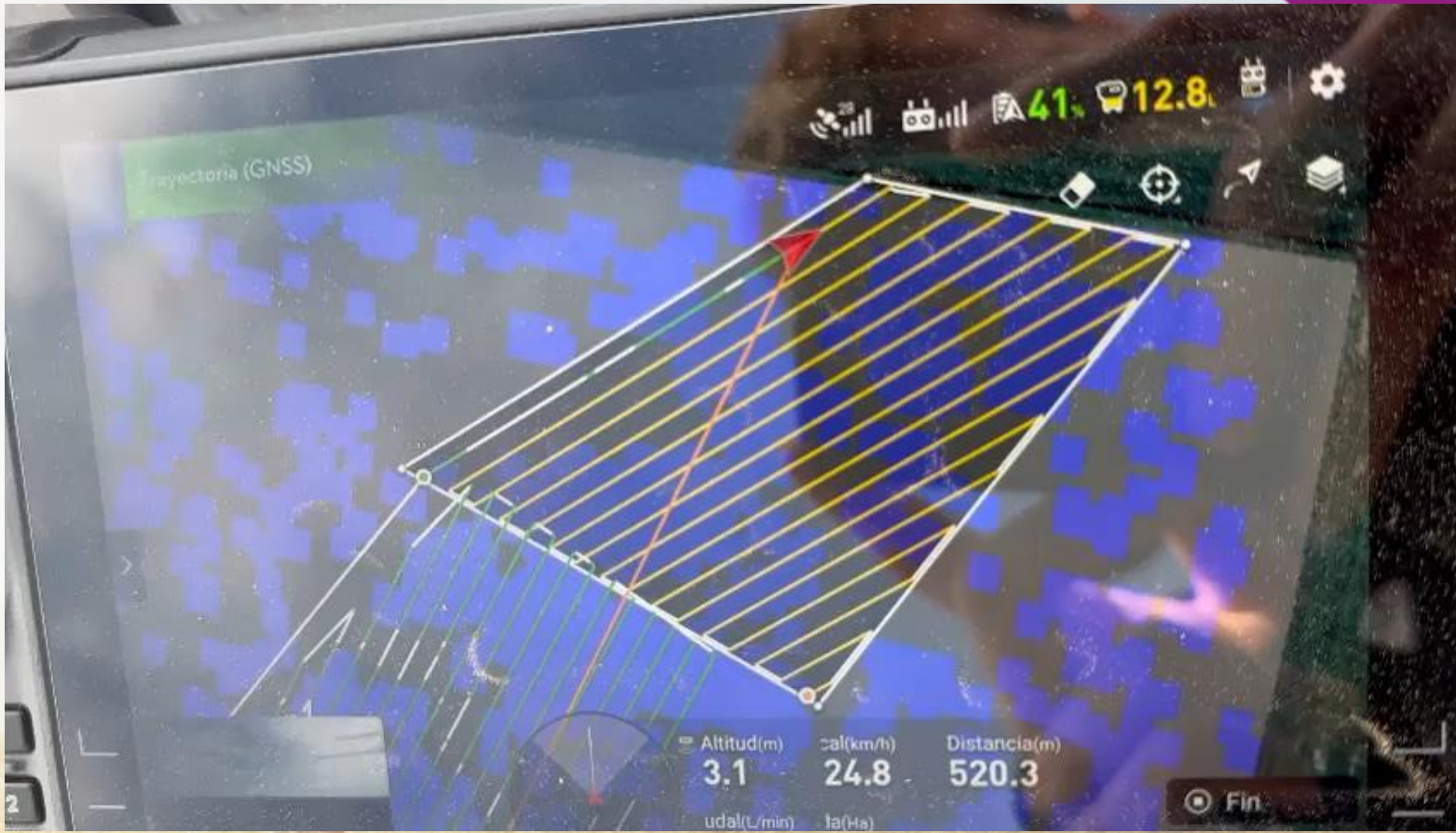
xarvio – Field Manager

Compatibilidad de Drones DJI AGRAS

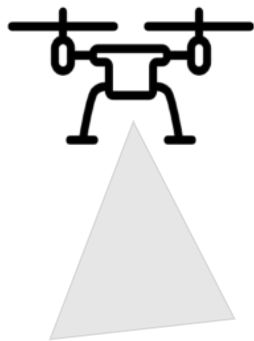
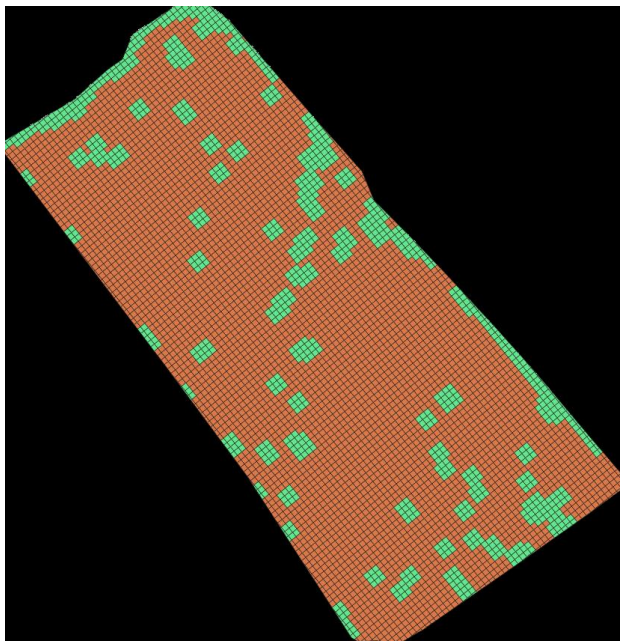


xarvio™
Digital Farming
Solutions
powered by BASF

Terminal	Formato de archivo admitido
DJI Agras T10 DJI-AGRAST10	<input type="button" value="SHP"/> <input type="button" value="GEOTIFF"/>
DJI Agras T25 DJI-AGRAST25	<input type="button" value="SHP"/> <input type="button" value="GEOTIFF"/>
DJI Agras T30 DJI-AGRAST30	<input type="button" value="SHP"/> <input type="button" value="GEOTIFF"/>
DJI Agras T40 DJI-AGRAST40	<input type="button" value="SHP"/> <input type="button" value="GEOTIFF"/>
DJI Agras T50 DJI-AGRAST50	<input type="button" value="GEOTIFF"/> <input type="button" value="SHP"/>



Ruta Eficiente - BETA



PROCESO COMPLETO



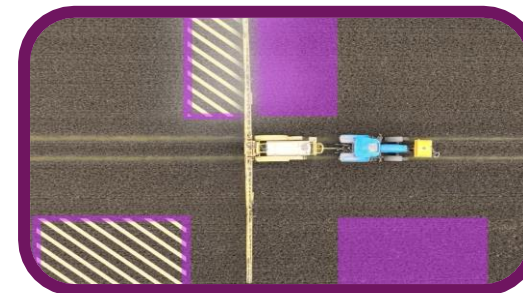
xarvio™
Digital Farming
Solutions

LOTE ADECUADO

CAPTURA DE
IMÁGENES CON
DRONE

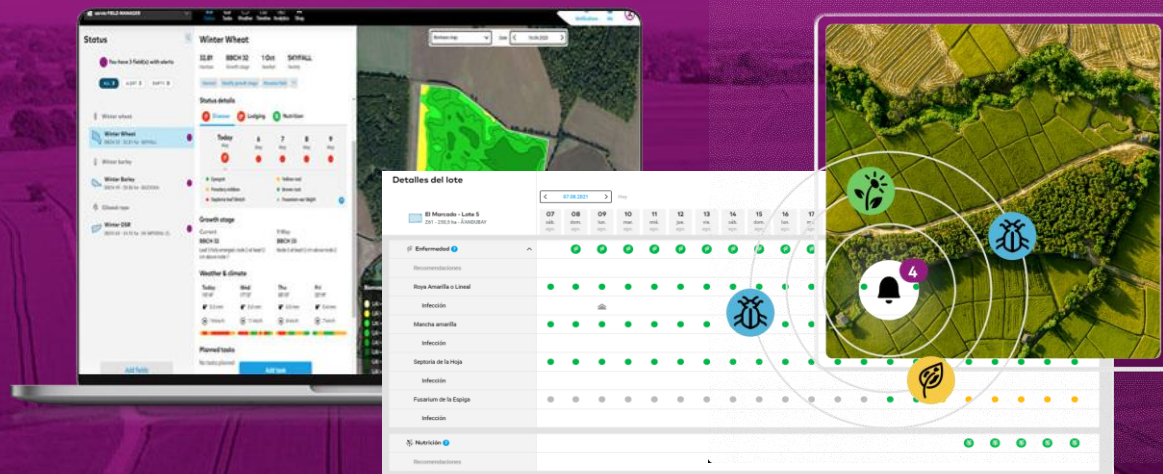
PROCESAMIENTO
XARVIO

APLICACIÓN
SECTORIZADA

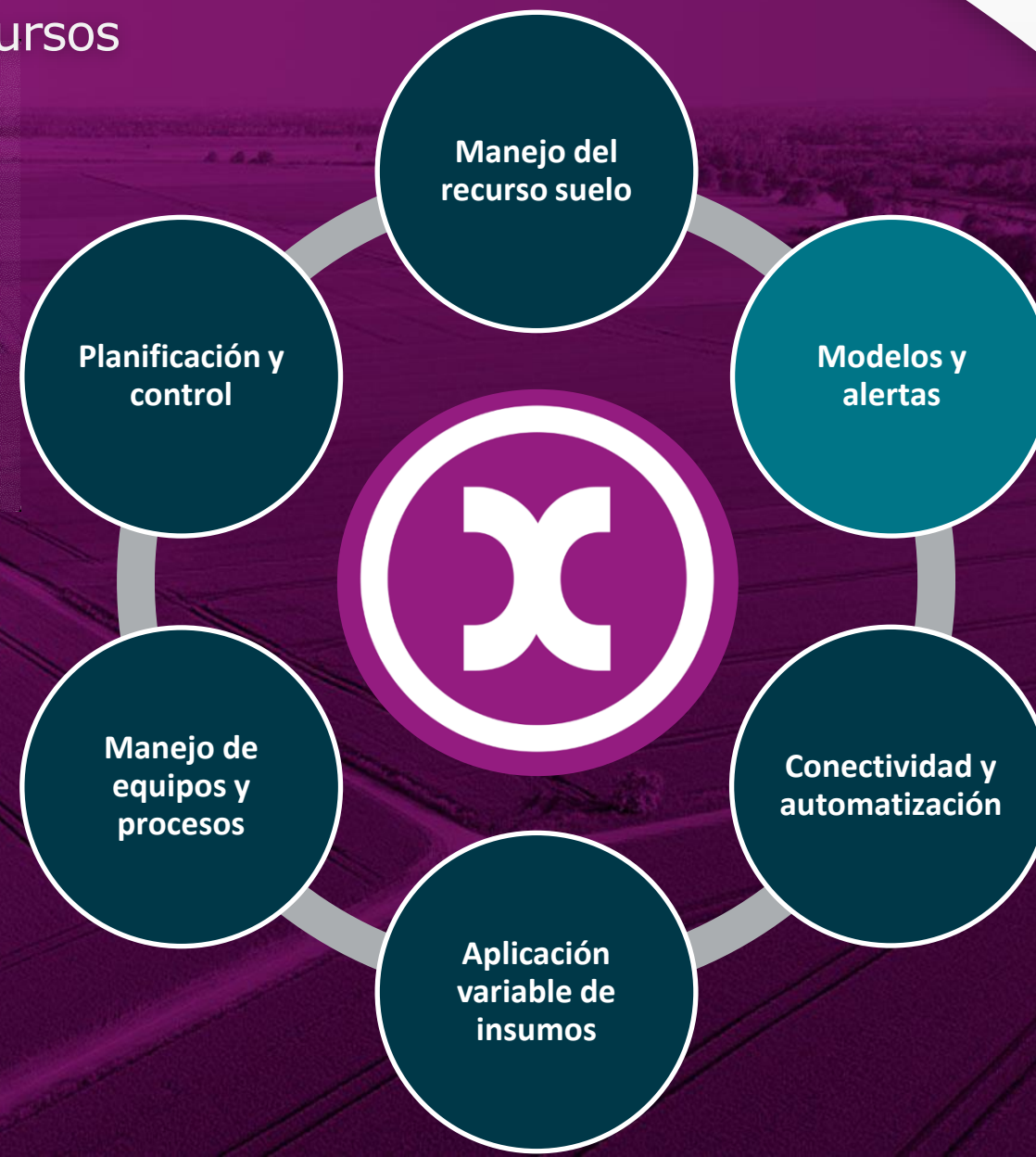


xarvio FIELD MANAGER

Ayuda a ganar en eficiencia en el uso de recursos



Las **alertas tempranas** asociadas a los **modelos de desarrollo fenológico** y algoritmos de **pronóstico de enfermedades** de **Spray Timer** ayudan en la detección de problemas en el lote, la organización de los **monitoreos** y la planificación de **aplicaciones**





Spray Timer

**Recibí pronóstico de enfermedades, mejorá tus monitoreos
y protegé tus cultivos actuando en el momento adecuado**

- ✓ Aprovechá nuestros algoritmos, que combinan múltiples variables, más de 25 años de investigación y desarrollo y validaciones locales a campo
- ✓ Mantenete actualizado sobre el riesgo de una amplia variedad de enfermedades en tus lotes de trigo, cebada y soja.
- ✓ Recibí alertas e información específica de cada lote en tu celular para priorizar y optimizar tus monitoreos.
- ✓ Realizá aplicaciones de fungicidas en el momento adecuado para asegurar la máxima eficacia.

Spray Timer® en Argentina

Porfolio de Modelos de Riegos Soja



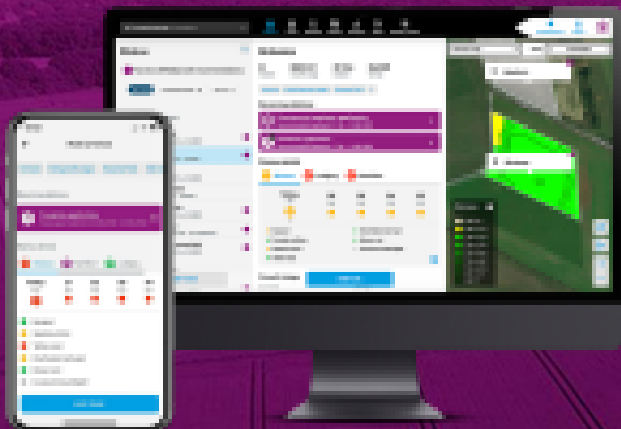
SOJA

Mancha marrón (*Septoria glycines*)

Tizón de la hoja (*Cercospora kikuchii*)

xarvio FIELD MANAGER

Ayuda a ganar en eficiencia en el uso de recursos

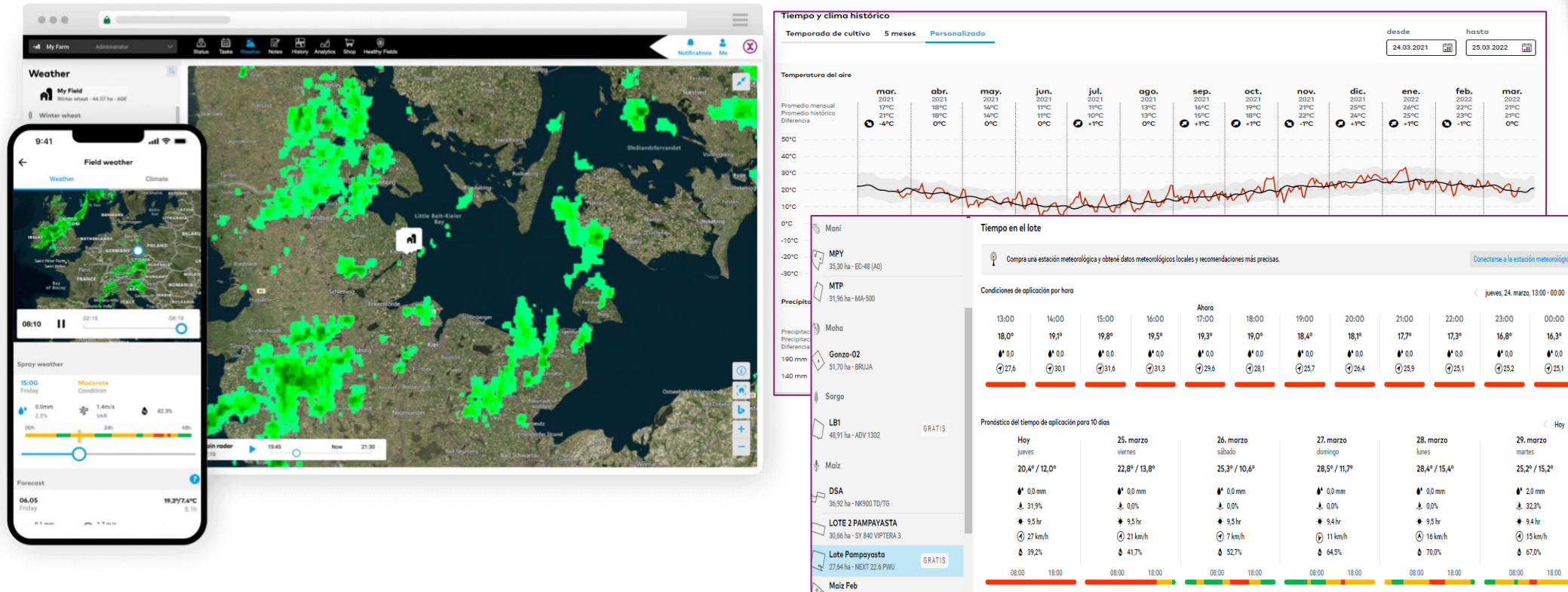


FIELD MANAGER además tiene tableros de control con capacidad de filtrado para los que manejan más de un campo facilitando la planificación, ejecución de tareas y el control de estado de los cultivos



TODA LA INFORMACIÓN DEL CLIMA

Radar de Lluvias, información histórica, pronóstico y momento óptimo de aplicación



Además conecta tus estaciones meteorológicas

Cuenta Multi-campo

Tablero de control

Información general

Filtro [Restablecer todos los filtros](#)

- Filtro general
- Campos
- Dueño del campo
- Cultivos

Bienvenido al tablero de control

Administra todos los lotes de tus campos

General

38 Campos totales

19 Usuarios

1130 Lotes totales	934 Sin asignar
56041.17 ha	45293.09 Sin asignar

Riesgos y recomendaciones

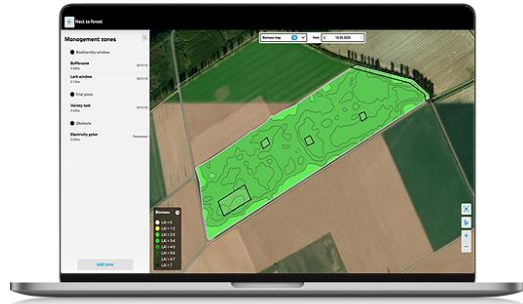
Enfermedad

0 31 5 1 21

20

Tareas e insumos

0 Atrasado	10 Planificado
4 Asignado	88 Ejecutado
69 Entradas totales	126 Total
	118 Sin asignar
	0 Rechazado
	4 Pendiente
	44 Protección del cultivo
	5 Fertilizante
	20 Variedad



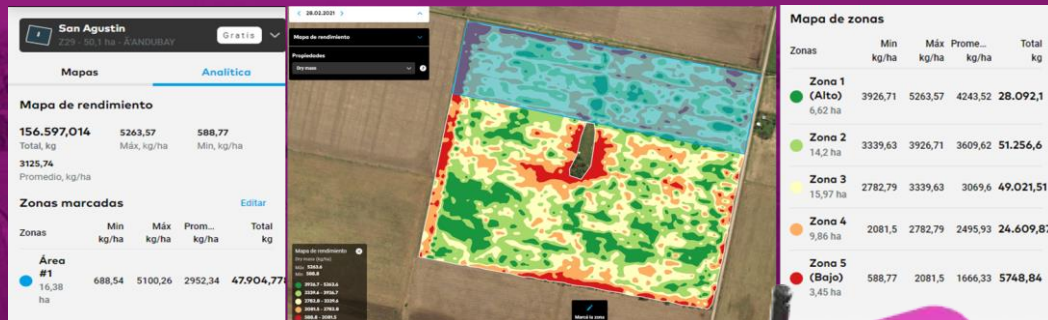
Monitoreos eficientes

Documentá toda la información de tus lotes y compartila en equipo

- ✓ Registrá tus **observaciones** con **notas**, **fotos** o **notas de voz**.
- ✓ Asigná **tareas de monitoreo** a otras personas y dividí la carga de trabajo.
- ✓ Obtené acceso completo a la información **cargada por distintos colaboradores** para un mejor análisis.
- ✓ Recibí **alertas de enfermedades** y priorizá las visitas a tus lotes.
- ✓ Utilizá **los mapas de malezas** para acompañar la evolución del nivel de infestación.
- ✓ Con **los mapas fuera de línea** identificá los micro ambientes en tu lote y mejorá las rutas de monitoreo.
- ✓ Registrá y planificá todas tus **órdenes de trabajo**, aplicaciones de fitosanitarios, siembras, labores, y descargalas en el formato que más se adecúe a tu negocio.

xarvio FIELD MANAGER

Ayuda a ganar en eficiencia en el uso de recursos



El procesamiento automático de mapas de cosecha, sumado a otras capas de información para generar ambientaciones y una integración simple con la maquinaria gracias a las colaboraciones con otras empresas, facilitan la implementación de la agricultura de precisión.



Escaneá el QR y accedé a toda nuestra información.

Mapeo Digital de Malezas

PARA CONOCER MÁS ESCANEÁ AQUÍ





xarvio™
Digital Farming
Solutions

¡MUCHAS GRACIAS!



Gracias por participar

 **Seminario**
ACSOJA 2024

acsoja 20 AÑOS
Asociación de la Cadena de la Soja Argentina

